



## DOCUMENTO MONITOREO DE RECLUTAMIENTO

MONITOREO DEL PROCESO DE RECLUTAMIENTO DE SARDINA COMÚN Y ANCHOVETA  
ENTRE LAS REGIONES DE VALPARAÍSO Y LOS RÍOS, 2025-2026

Boletín N° 09 : semana 51 (15 al 21 diciembre 2025)

## 1).- Muestreo de Longitud

FLOTA	REGIÓN (sub-zona)	ZONA DE PESCA (Latitud - Longitud)	REFERENCIA COSTERA	COMPOSICIÓN ESPECIES	ESPECIE	CAPTURA ESTIMADA MUESTREO (kg)	N° DE VIAJES	CAPTURA PROMEDIO (kg / viaje)	EJEMPLARES (N°)	INTERVALO TALLAS (cm)	MODA (cm)	% BAJO TMM <sup>(1)</sup>	% ≤8,5 cm LT <sup>(2)</sup>	OBSERVACIONES
ARTESANAL	Valparaíso													Sin información de pesca comercial.
	Ñuble (Itata)													
	Biobío (B. Concepción)	36°32'41" - 73°02'15" 36°43'31" - 73°00'20"	Coliumo Penco	S. Común 49,2% Anchoqueta 50,2% Otras sp. 0,6%	S. COMÚN	132.316	9	26.463	631	6,0 - 17,0	13,0	36	33,8	Pesca comercial 9 viajes muestreados (tierra). 9 embarcaciones. (otras sp: pampanito, mote y calamar)
					ANCHOVETA	146.569		24.428	692	12,5 - 18,0	15,0	0,0		
	Biobío (G. de Arauco)	37°01'30" - 73°11'40" 37°04'46" - 73°10'57"	Lo Rojas El Blanco	S. Común 54,6% Anchoqueta 45,3% Otras sp. 0,1%	S. COMUN	208.436	6	52.109	577	4,5 - 17,0	7,0	58,1	47,9	Pesca comercial 6 viajes muestreados (tierra). 5 embarcaciones. (otras sp: m. común y calamar)
					ANCHOVETA	107.777		35.926	249	12,0 - 17,5	14,0	0,0		
	Biobío (Lebu - I. Mocha)													Sin información de pesca comercial.
	Total Ñuble-Biobío	36°32'41" - 73°02'15" 37°01'30" - 73°10'57"	Coliumo El Blanco	S. Común 52,6% Anchoqueta 47,1% Otras sp. 0,3%	S. COMÚN	340.752	15 <sup>(*)</sup>	37.861	1.208	4,5 - 17,0	13,0	49,4	42,4	Pesca comercial 15 viajes muestreados (tierra). 14 embarcaciones. (otras sp: calamar, pampanito, mote y m. común)
					ANCHOVETA	254.346		28.261	941	12,0 - 18,0	15,0	0,0		
	La Araucanía (Toltén-Queule)	39°21'31" - 73°27'48"	Pta. Ronca	S. Común 64,0% Anchoqueta 36,0%	S. COMÚN	2.559	1 <sup>(*)</sup>	2.559	115	13,0 - 17,0	15,0	0,0	0,0	Pesca comercial. 1 embarcación muestreada.
					ANCHOVETA	1.441		1.441	112	14,5 - 17,5	16,0	0,0		
	Los Ríos (Valdivia-Corral)	39°46'29" - 73°34'50" 39°35'43" - 73°37'41"	La Misión Pta. Quemada	S. Común 100%	S. COMÚN	330.000	5	66.000	851	12,5 - 17,5	15,5	0,0	0,0	Pesca comercial. 5 viajes muestreados: 3 embarques, 5 lances; 2 muestreos en tierra.

(1): Proporción de ejemplares bajo la Talla Media de Madurez, respecto al total muestreados para s. común (11,5 cm) y anchoqueta (12,0 cm)

(2): Proporción de s. común ≤ 8,5 cm LT, respecto al total de ejemplares muestreados

Captura Estimada: Captura de la(s) embarcación(es) muestreada(s) en el reporte

Captura Promedio: Captura media de todas las embarcaciones registradas en el reporte

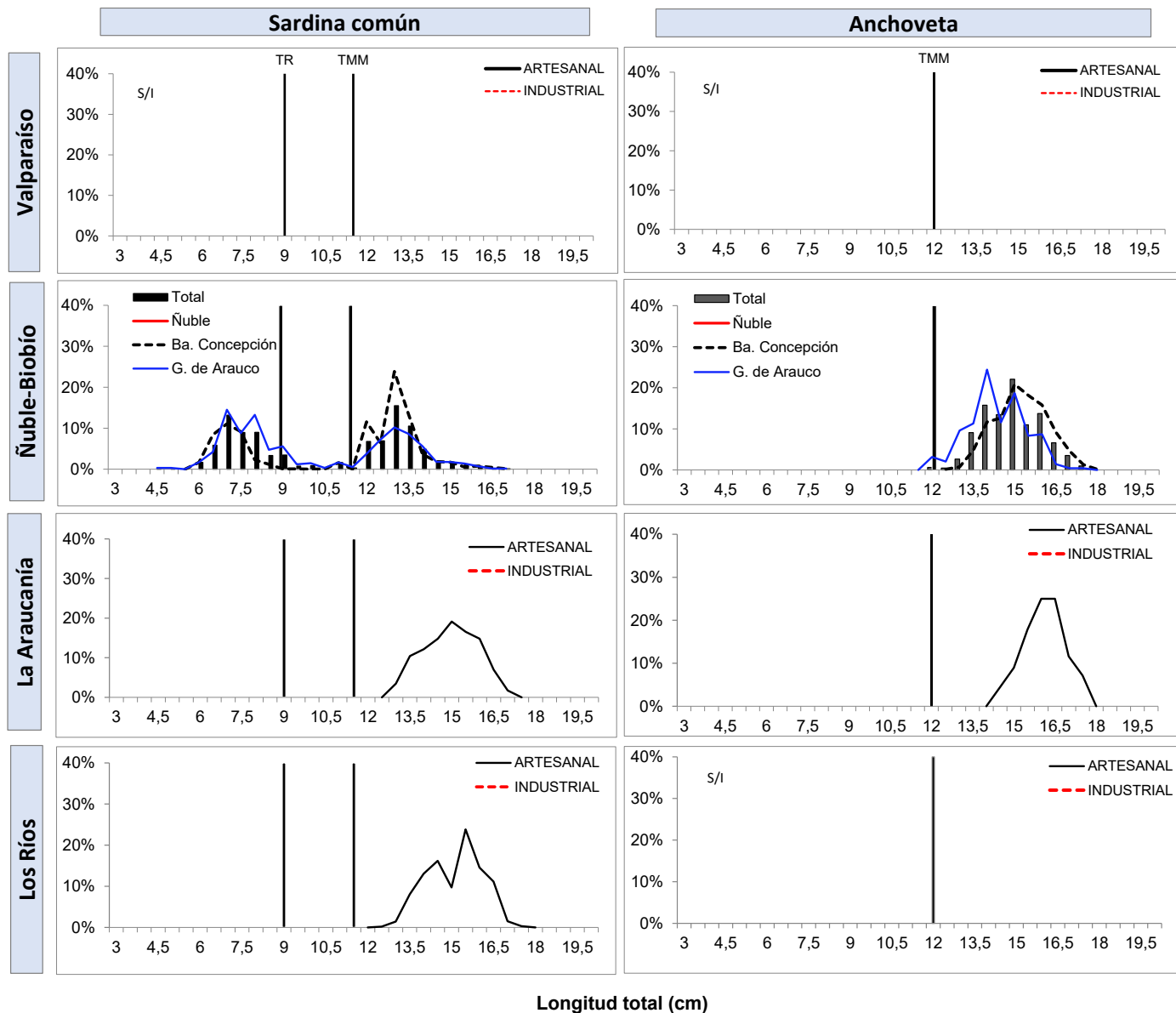
(\*) Las muestras no satisfacen los requerimientos mínimos estadísticos

## DOCUMENTO MONITOREO DE RECLUTAMIENTO

### MONITOREO DEL PROCESO DE RECLUTAMIENTO DE SARDINA COMÚN Y ANCHOVETA ENTRE LAS REGIONES DE VALPARAÍSO Y LOS RÍOS, 2025-2026

Boletín N° 09 : semana 51 (15 al 21 diciembre 2025)

#### 2).- Estructura de Tallas



TR : Talla de Referencia de 8,5 cm LT.  
TMM : Talla Media de Madurez



## DOCUMENTO MONITOREO DE RECLUTAMIENTO

MONITOREO DEL PROCESO DE RECLUTAMIENTO DE SARDINA COMÚN Y ANCHOVETA  
ENTRE LAS REGIONES DE VALPARAÍSO Y LOS RÍOS, 2025-2026

Boletín N° 09 : semana 51 (15 al 21 diciembre 2025)

## 3).- Ejemplares por litro

Embarcación	Matrícula	Eslera (m)	Fecha Recalada	Puerto Recalada	Muestreo (L: Lance)	Correlativo Plot Lances	Zona de Pesca	Región (sub-zona)	Especie	Captura estimada (kg)	Intervalo talla (cm)	Moda (cm)	% BAJO TMM	% ≤8,5 cm LT <sup>(3)</sup>	Ejempl. (N° / litro)	Peso Ejempl. (g / litro)
L/M L. Maximiliano I	2535	12,0	15-dic 6:00	Talcahuano	tierra	145	36°43'31" - 73°00'20"	Biobío (Ba. Concepción)	S. Común	20.000	6,0 - 9,0	7,0	100,0	99,4	314	1.095
L/M Titan Del Mar II	2957	11,8	15-dic 12:30	Talcahuano	tierra	146	36°43'27" - 73°00'09"		S. Común	25.000	6,0 - 10,5	7,5	100,0	99,2	-	-
L/M Don Julian	1354	17,6	15-dic 14:30	Talcahuano	tierra	147	36°36'50" - 73°09'09"		Anchoqueta	49.165	13,5 - 7,5	15,5	0,0	-	-	-
L/M Susana R	3631	15,0	15-dic 15:50	Talcahuano	tierra	148	36°36'52" - 73°09'04"		Anchoqueta	29.349	12,5 - 17,5	15,5	0,0	-	-	-
L/M Esturion	2067	17,8	16-dic 9:30	Talcahuano	tierra	149	36°34'13" - 73°02'57"		Anchoqueta	3.933	13,0 - 17,0	15,0	0,0	-	-	-
L/M Pituco	612	18,0	16-dic 10:30	Talcahuano	tierra	150	36°32'41" - 73°02'15"		Anchoqueta	11.851	12,5 - 18,0	15,0	0,0	-	-	-
L/M Matias	1434	15,0	17-dic 6:00	Talcahuano	tierra	151	36°39'27" - 72°59'32"		S. Común	75.000	11,0 - 16,0	13,0	2,8	0,0	36	893
L/M Don Armando	1466	17,9	19-dic 14:20	Talcahuano	tierra	152	36°36'53" - 73°09'38"		S. Común	7.756	12,5 - 17,0	14,0	0,0	0,0	-	-
L/M Don Armando	1466	17,9	19-dic 14:20	Talcahuano	tierra	152	36°36'53" - 73°09'38"		Anchoqueta	32.244	13,0 - 17,5	15,0	0,0	-	-	-
L/M Maricia	1467	15,6	19-dic 14:47	Talcahuano	tierra	153	36°38'56" - 73°01'39"		S. Común	4.560	13,0 - 16,5	14,0	0	0,0	-	-
L/M Maricia	1467	15,6	19-dic 14:47	Talcahuano	tierra	153	36°38'56" - 73°01'39"		Anchoqueta	20.027	13,5 - 16,5	14,0	0,0	-	-	-
L/M Juan Antonio M	3389	14,9	16-dic 6:30	Lota	tierra	154	37°01'34" - 73°12'00"	Biobío (Golfo de Arauco)	S. Común	75.000	4,5 - 15,5	7,0	61,8	54,5	-	-
L/M Don Emilio	2911	17,5	16-dic 9:00	Talcahuano	tierra	155	37°04'06" - 73°10'57"		Anchoqueta	53.279	12,0 - 16,5	15,0	0,0	-	-	-
L/M Señora Nancy	3446	14,9	17-dic 15:35	Coronel	tierra	156	37°01'41" - 73°15'45"		S. Común	29.430	12,0 - 17,0	13,5	0,0	0,0	-	-
L/M Señora Nancy	3446	14,9	17-dic 15:35	Coronel	tierra	156	37°01'41" - 73°15'45"		Anchoqueta	45.570	12,0 - 17,5	14,0	-	-	-	-
L/M Colomba I	3534	17,9	17-dic 17:30	Coronel	tierra	157	37°01'32" - 73°14'04"		S. Común	20.507	10,5 - 16,0	13,0	1,9	0,0	-	-
L/M Colomba I	3534	17,9	17-dic 17:30	Coronel	tierra	157	37°01'32" - 73°14'04"		Anchoqueta	8.928	12,0 - 16,0	13,0	-	-	-	-
L/M Tomas I	3626	12,0	18-dic 14:10	Lota	tierra	158	37°03'47" - 73°12'23"		S. Común	44.035	6,0 - 9,0	8,0	0,0	98,2	-	-
L/M Juan Antonio M	3389	14,9	18-dic 15:35	Lota	tierra	159	37°01'30" - 73°11'40"		S. Común	39.464	7,5 - 14,5	9,0	76,8	39,7	-	-
L/M Río Queule I	1676	15,0	18-dic 18:18	Corral	tierra	160	39°21'31" - 73°27'48"	La Araucanía (Toltén-Queule)	S. Común	2.559	13,0 - 17,0	15,0	0,0	0,0	28	842
L/M Río Queule I	1676	15,0	18-dic 18:18	Corral	tierra	160	39°21'31" - 73°27'48"		Anchoqueta	1.441	14,5 - 17,5	16,0	0,0	-	27	832
L/M Lascar II	3353	11,9	15-dic 7:20	Corral	tierra	161	39°46'29" - 73°34'50"	Los Ríos (Valdivia-Corral)	S. Común	50.000	13,5 - 17,5	15,5	0,0	0,0	26	831
L/M Juan M S	3598	17,9	15-dic 7:41	Valdivia	embarcado L1	162	39°46'19" - 73°35'00"		S. Común	90.000	13,5 - 17,0	15,5	0,0	0,0	30	1.100
L/M Juan M S	3598	17,9	16-dic 4:51	Valdivia	embarcado L1	163	39°50'01" - 73°31'38"		S. Común	60.000	13,0 - 17,5	14,5	0,0	0,0	24	1.000
L/M Alanis	7585	17,8	16-dic 7:00	Corral	tierra	164	39°27'20" - 73°28'30"		S. Común	60.000	13,0 - 17,0	15,5	0,0	0,0	27	863
L/M Don Ulmes	5749	17,5	18-dic 11:30	Corral	embarcado L1	165	39°41'12" - 73°30'12"		S. Común	10.000	12,5 - 16,5	13,5	0,0	0,0	37	800
L/M Don Ulmes	5749	17,5	18-dic 11:30	Corral	embarcado L2	166	39°39'05" - 73°35'21"		S. Común	30.000	12,5 - 17,0	14,5	0,0	0,0	32	900
L/M Don Ulmes	5749	17,5	18-dic 11:30	Corral	embarcado L3	167	39°35'43" - 73°37'41"		S. Común	30.000	12,5 - 16,5	14,0	0,0	0,0	33	700

Escala referencial de ejemplares por litro:

Ejemplares	n / Litro
Grandes	< 100
Medianos	100-140
Pequeños	> 140

MME: muestra en mal estado.

MI: muestra insuficiente.

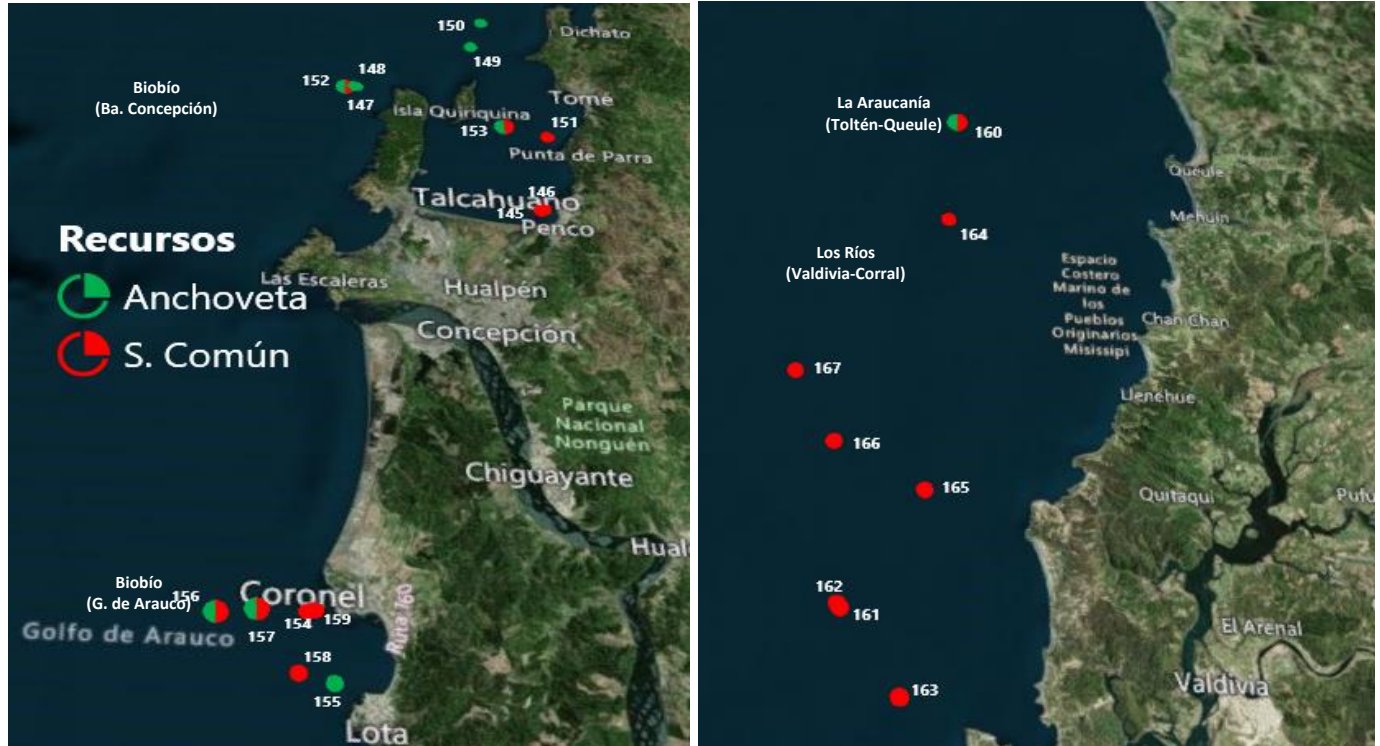
VSP: viaje sin pesca / LSP: lance sin pesca / LSM: Lance sin muestreo / VSL: viaje sin lances

## DOCUMENTO MONITOREO DE RECLUTAMIENTO

### MONITOREO DEL PROCESO DE RECLUTAMIENTO DE SARDINA COMÚN Y ANCHOVETA ENTRE LAS REGIONES DE VALPARAÍSO Y LOS RÍOS, 2025-2026

Boletín N° 09 : semana 51 (15 al 21 diciembre 2025)

#### 4).- Plot de Lances de pesca



Correlativo Plot Lances proveniente de la tabla Ejemplares por litro.

## DOCUMENTO MONITOREO DE RECLUTAMIENTO

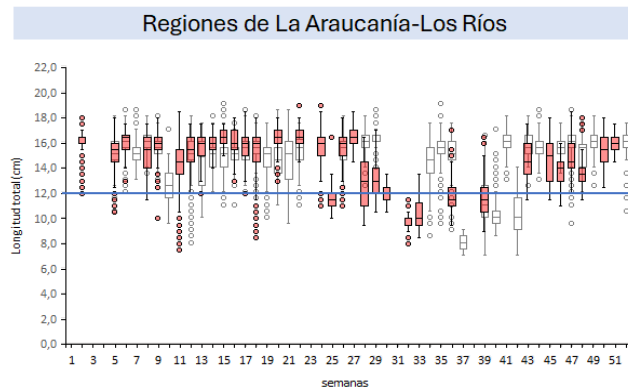
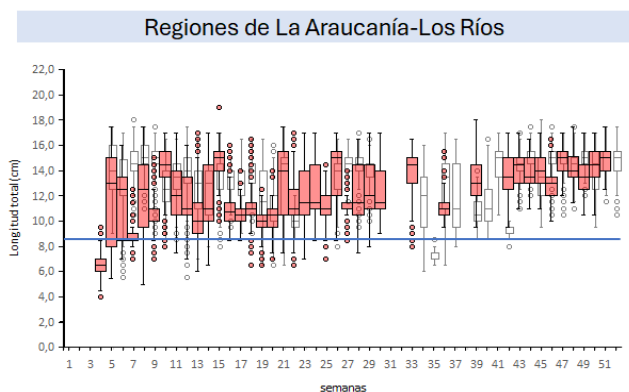
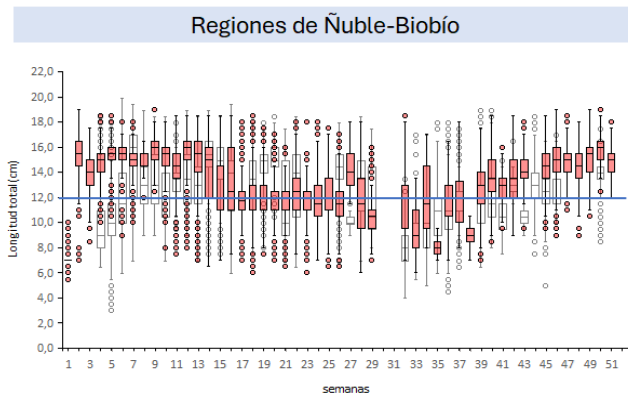
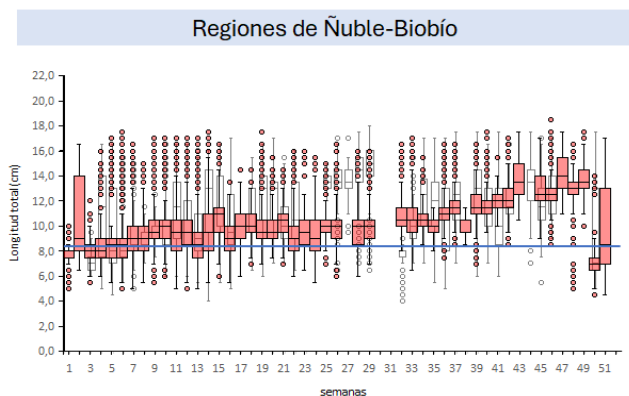
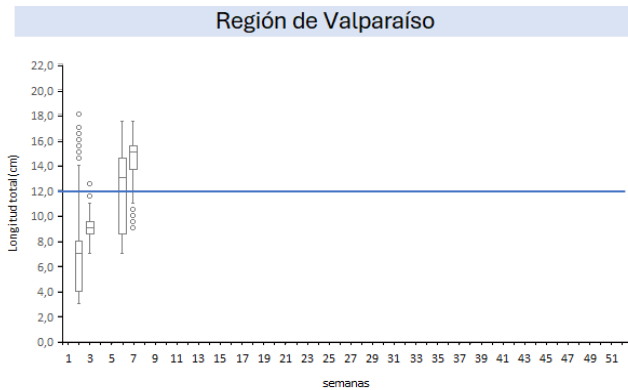
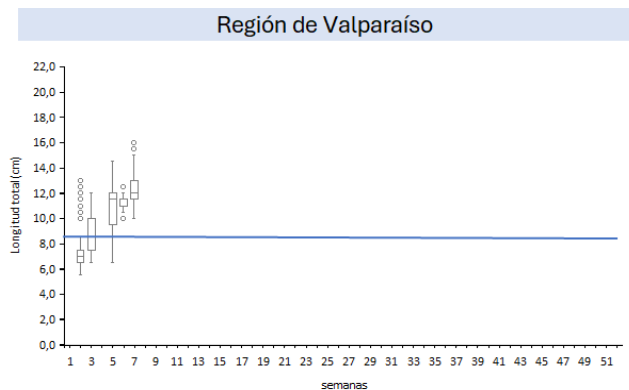
### MONITOREO DEL PROCESO DE RECLUTAMIENTO DE SARDINA COMÚN Y ANCHOVETA ENTRE LAS REGIONES DE VALPARAÍSO Y LOS RÍOS, 2025-2026

Boletín N° 09 : semana 51 (15 al 21 diciembre 2025)

#### 5).- Evolución semanal (boxPlot) de la estructura de talla 2024-2025.

##### a) Sardina común

##### b) Anchoveta



Nota: La línea horizontal azul corresponde al umbral correspondiente a la talla media de madurez de 12,0 cm LT en anchoveta y la talla de referencia 8,5 cm LT en sardina común (D. Ex N°05/2024)